

dne **30. 8. 2023** od **7:30** do **16:30** hodin

Plánovaná odstávka zahrnuje tyto lokality:**Masojedy (okres Kolín)**

č. p. 3, 4, 6-15, 17, 18, 20, 26-30, 32, 33, 34, 35, 37, 38, 40, 44, 48, 52, 55, 56, 58, 59

č. ev. 4-9, 27

kat. území **Masojedy** (kód **631213**): **parcelní č.** 864/2

Mrzky (okres Kolín)

č. p. 1, 2, 3, 4, 6-10, 12, 13, 15-22, 24, 25, 27, 28, 30, 31, 32, 34, 35, 37-45, 48, 51-64, 66-70, 72-89, 91, 92, 93, 94, 96-101

č. ev. 1, 3, 4, 5, 6, 8, 10, 17, 19, 20, 21

kat. území **Mrzky** (kód **767166**): **parcelní č.** 1106/1, 1145/1, 1376, 1393/3

Vrátkov (okres Kolín)

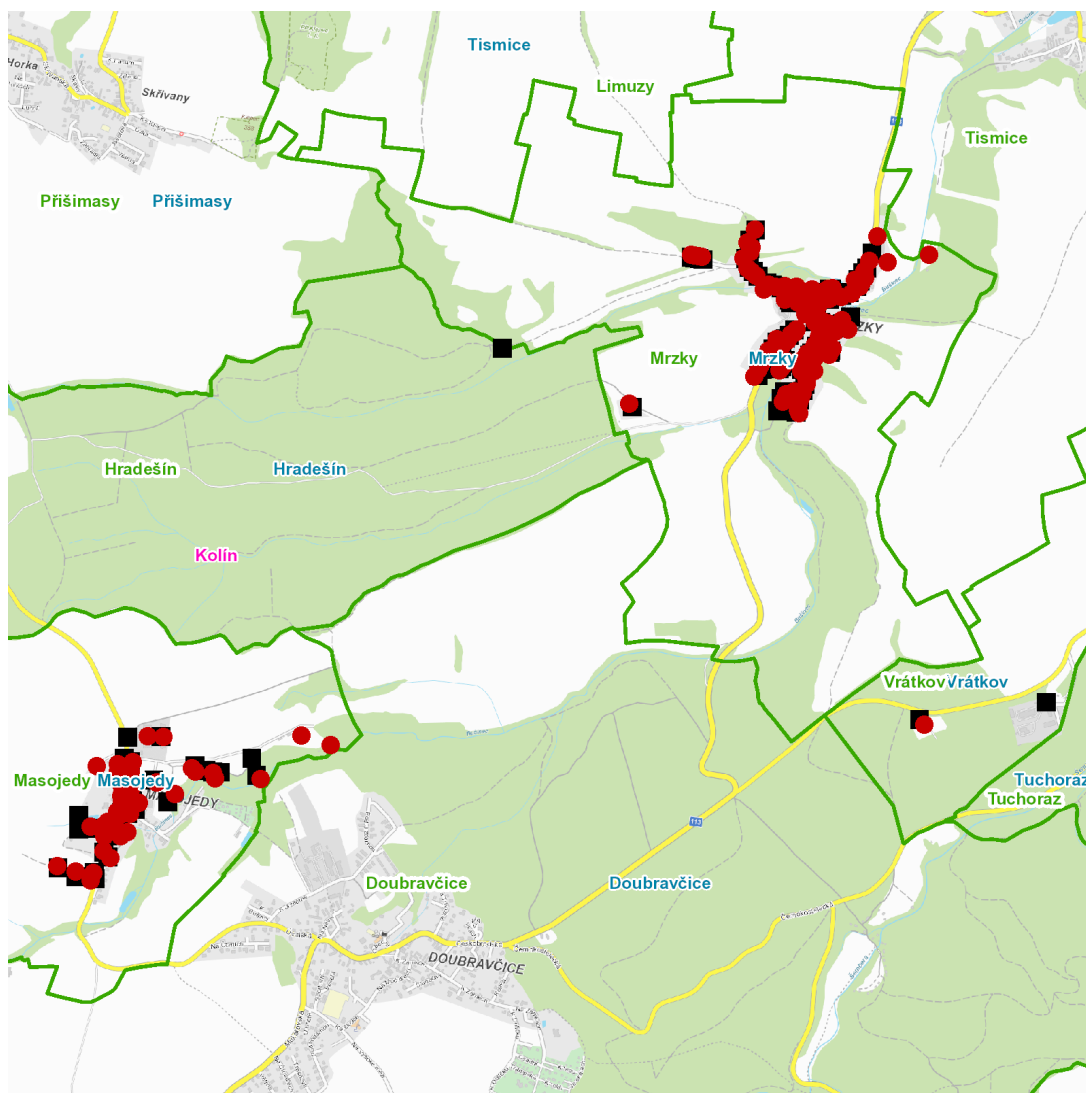
č. p. 78

UPOZORNĚNÍ

Dotčené zařízení distribuční soustavy je nutné i v době odstávky považovat za zařízení pod napětím, a proto vás žádáme o dodržení všech zásad bezpečnosti a provedení opatření potřebných k zamezení případných škod na zdraví a majetku. | Provozovatelé výroben elektřiny jsou povinni zajistit přerušeni dodávky elektřiny z výroby do vypnutého úseku distribuční soustavy.

NEJDE VÁM ELEKTŘINA...

TIP: Registrujte se zdarma na www.cezdistribuce.cz/sluzba a informace o odstávkách elektřiny budete dostávat e-mailem nebo SMS. U poruch zasíláme SMS s předpokládanou dobou obnovení dodávek. | Aktuální stav dodávek elektřiny na konkrétní adrese zjistíte snadno, rychle a bez registrace na portále **Bez Štávy** (www.bezstavy.cz).

dne **30. 8. 2023** od **7:30** do **16:30** hodin**Orientační mapový podklad odstávkou dotčených lokalit****VYSVĚTLIVKY**

- – adresy dotčené odstávkou elektřiny
- – místa připojení k elektrické síti dotčená odstávkou

INFORMACE ZASLÁNA

IDDS: 4dabgfq (Obec Masojedy)

IDDS: dxaa782 (Obec Mrzky)

IDDS: 7rwbyty (Obec Vrátkov)